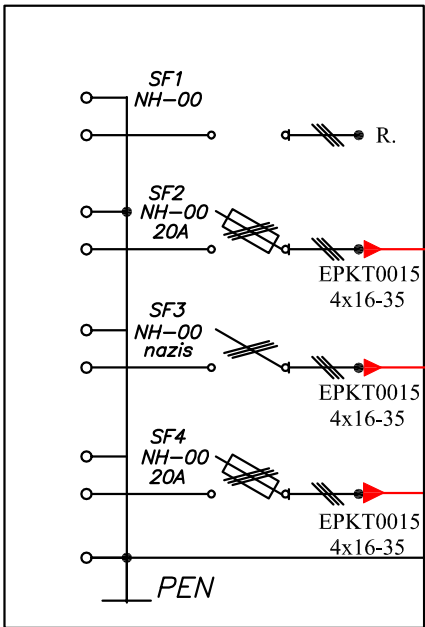


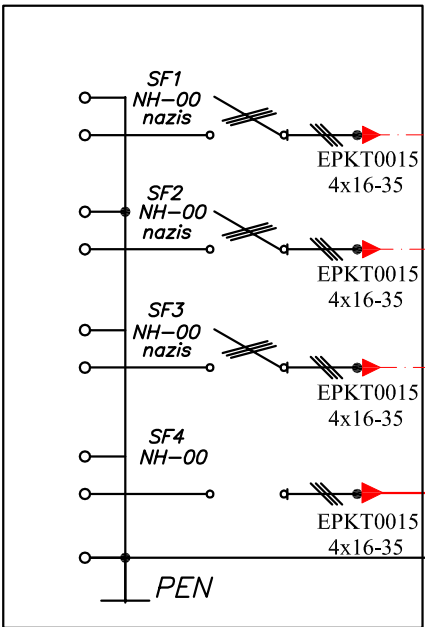
APGAISMOJUMA TĪKLU SHĒMA

U = 400 / 230 V

PROJ.NR.1A, KS-II-04
KABEĻSKAPIS
pie proj. balsta Nr.3



PROJ.NR.1A, KS-II-04
KABEĻSKAPIS
Sanatorijas un P.Stradiņa ielu krustojumā

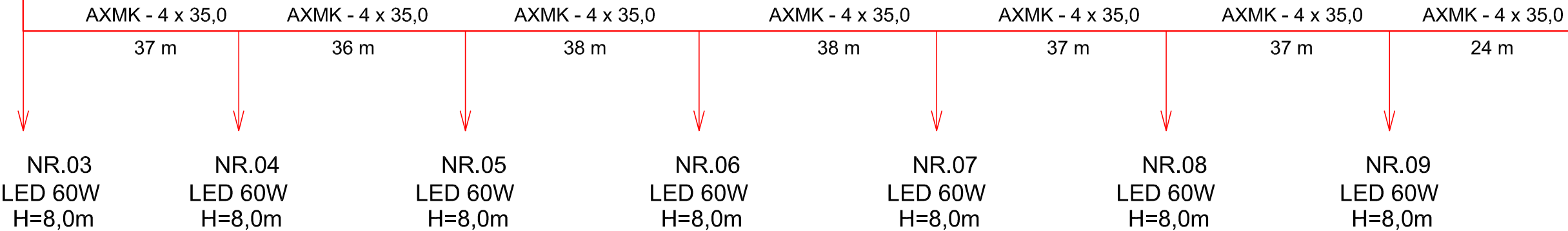
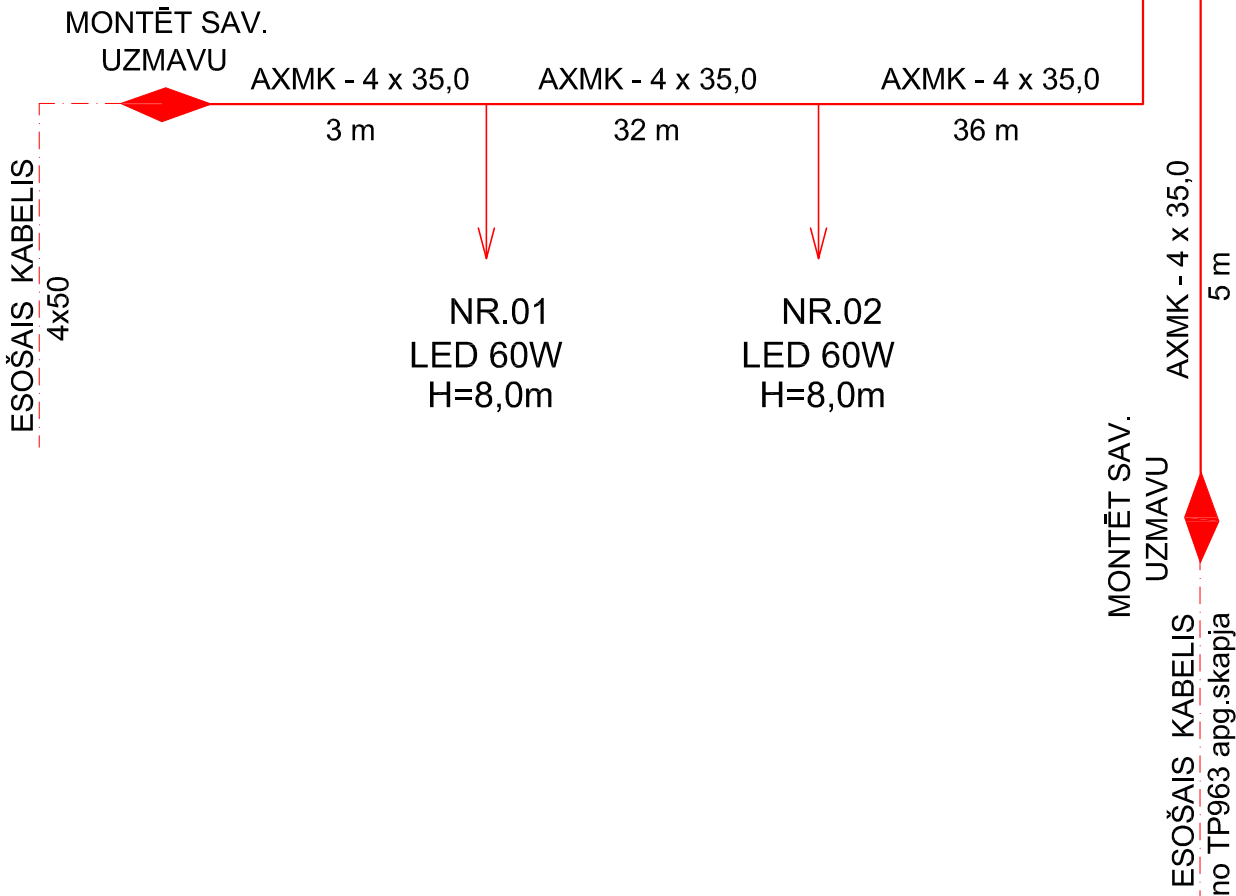




ESOŠO KABEĻI
PIEVIENTOT KABEĻSKAPIM

ESOŠO KABEĻI
PIEVIENTOT KABEĻSKAPIM

ESOŠO KABEĻI
PIEVIENTOT KABEĻSKAPIM

Sanatorijas iela virziena
uz ziemeļiem



| | | | | | | | | |
|---|--|---|---|------------|--------|---------|----------------------------|----------|
| Pasūtītājs: | |   | VENTSPILS BRĪVOSTAS PĀRVALDE | | | | Pasūtījuma Nr. | |
| | | | | | | | Līgums ar dat.: 29.04.2013 | |
| Projektētājs: | | | Projekts: | | | | | |
|  | | | Sanatorijas ielas rekonstrukcija posmā no Dzintaru ielas līdz P.Stradiņa ielai, Ventspilī (korekcijas) | | | | | |
| | | | Rasējums: | | | | | |
| | | | APGAISMOJUMA TĪKLU SHĒMA | | | | | |
| Daļas vadītājs | Projektēja | | Datums | Arhīva Nr. | Mērogs | Stadija | Rasējuma Nr. | Lapu sk. |
| U.Pūcītis |  K.Draviņš | | 09.2013. | 13-13 | - | TP | ELT-4 | 4/6 |